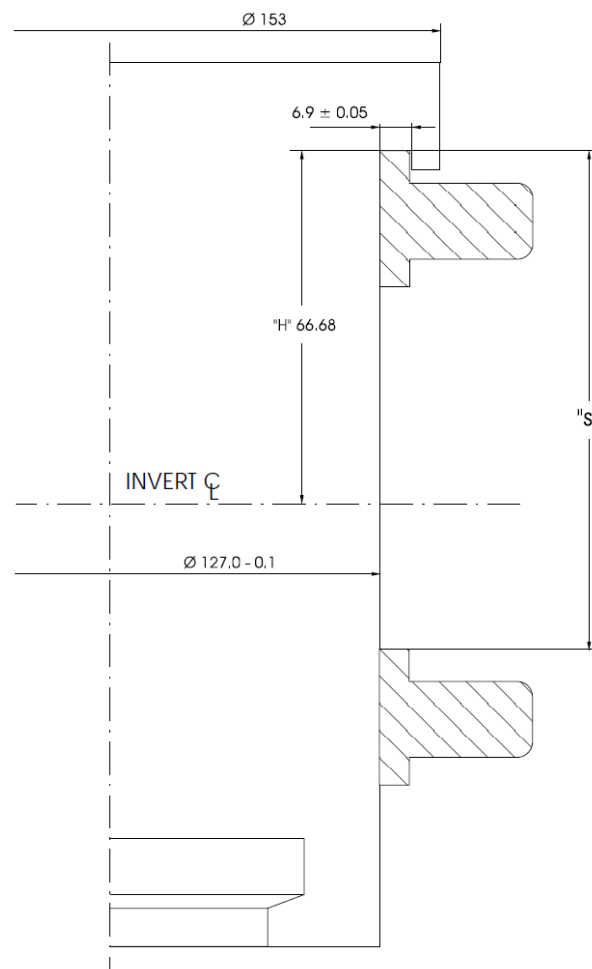


# Technical News Bulletin

Steinhausen, Février 1995

---



## DG 4 -1/4 Mold Holder Inserts

- Conception de lèvre allégée et jeu normalisé du diamètre de l'insert / moule pour un flottage contrôlé du moule.
- Matériau et dureté améliorés pour une durée de vie prolongée de l'insert.
- Nouvelle forme pour distinguer les nouveaux inserts des précédents.

La gamme complète d'Inserts DP 4"-1/4 a été changée pour offrir une plus grande performance dans leur utilisation.

Des inserts supérieurs ont aussi été ajoutés à la gamme, pour des moules au diamètre de ceinture de 127mm (5") permettant ainsi l'utilisation de deux rangées de perçages sur les moules Vertiflow finisseurs.

Cette nouvelle gamme d'Inserts offre désormais les avantages suivants:

- Une conception dépinçée de la lèvre d'accrochage qui homogénéise les jeux entre les moules et les inserts.
- Une rainure d'accrochage inférieur dont la largeur passe à 19mm (3/4") qui permet une meilleure portée de la lèvre de l'insert.
- Une zone centrale de support de l'insert augmentée qui doit permettre une usure moins grande de l'insert sur les porte-moules.
- Une nouvelle forme qui permet de distinguer les nouveaux inserts des précédents.

Les nouveaux inserts sont parfaitement interchangeables avec les anciens et peuvent les remplacer sans modification de la moulure ni des bras.

La Table de sélection ci-dessous permet la correspondance des anciennes références avec les nouvelles. Dès la commercialisation des nouveaux inserts, les anciennes références deviendront obsolètes et ne seront plus fabriquées ni disponibles.

La commande des anciennes références sera automatiquement changée par les nouvelles.

Nouvelle Référence	Description	Utilisé sur les Ensembles de Montage No.	Remplace les Références
200-127-1	3-3/8" Ø Montage Centré	1	191-5810-20 191-5810-39
200-127-2	3-7/8" Ø Montage Centré	2	191-5810-24
200-127-3	3-7/8" Ø Double deck, Supérieur	12, 14, 15	191-5810-17 191-5810-37
200-127-4	3-7/8" Ø Montage Centré, 1-1/2" Offset	4, 5	191-5810-19 191-5810-38
200-127-5	4-5/8" Ø Montage Centré	3	191-5810-23
200-127-6	4-5/8" Ø Double deck, Supérieur	13, 16, 17	191-5810-14 191-5810-35
200-127-7	4-5/8" Ø Triple deck, Supérieur	19, 21, 25,26	191-5810-29
200-127-8	4-5/8" Ø Montage Centré, 1-1/2" Offset	8	191-5810-22
200-127-9	4-5/8" Ø Montage Centré, 1" Offset	11, 22	191-5810-41
200-127-10	4-5/8" Ø Montage Centré, 1-1/2" Offset	6, 7	191-5810-16 191-5810-36 191-5810-44
200-127-11	4-5/8" Ø Montage Centré, 2" Offset	9, 10, 18, 20	191-5810-42
200-127-12	5" Ø Double Deck, Supérieur	28, 29	-
200-127-13	5" Ø Triple Deck, Supérieur	30, 31	-
200-127-15	3-7/8" Ø Double deck, Inférieur	12, 14, 15	191-5810-18
200-127-16	4-5/8" Ø Double deck, Inférieur	13, 16, 17, 18, 20, 22	191-5810-15
200-127-17	4-5/8" Ø Triple deck, Inférieur	19, 21	191-5810-34
200-127-18	4-5/8" Ø Triple deck, Inférieur	25, 26	191-5810-43
200-128-1	4-5/8" Ø Supérieur, Grands Articles	27	191-9569-1&2
200-128-2	4-5/8" Ø Inférieur, Grands Articles	27	191-9570-1&2

Tous les nouveaux inserts sont fournis avec une rainure accrochage du plot de 19mm (3/4"). Un plot

d'accrochage spécial (Réf 191-14004) existe pour des moules ébaucheurs ou finisseurs dont la rainure de positionnement est de 32,5mm (1.280").

Pour favoriser la portée de l'insert et lors de l'usinage de nouveaux moules, il est recommandé de prévoir cette rainure à 19,8mm (0.780").

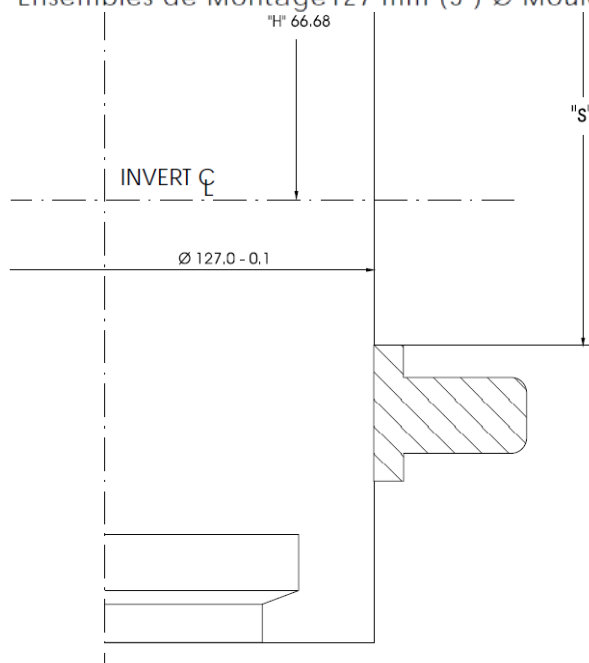
Les inserts sont livrés avec une bague fournie séparément. Cette bague doit être montée sur les porte-inserts des nouveaux bras porte-moules (Réf 191-8456 et 191-8504) et correspond au diamètre de goupille avec un jeu réduit.

Il faut se reporter au *catalogue ZG 384/0294 de dessin Moulerie DP 4"-1/4* ou au *catalogue de sélection des porte-moules (ES 145)* pour les N° de montages cités dans la 3ème colonne du tableau.

Les nouveaux montages 28-31 spécialement réalisés pour les ceintures de moules 5" (127mm) qui

Ensemble de Montage no.	Description	"S" Dimension	Référence d'ensemble de montage
28	Double Deck	120.7	13
29	Double Deck	146.1	17
30	Triple Deck	120.7	19
31	Triple Deck	146.1	21

**Fig. 1:** Ensembles de Montage 127 mm (5") Ø Moules Finisseurs



n'apparaissent pas dans ces manuels, correspondent quant au dessin de moules, aux montages 13-17-19 & 21 comme indiqué dans la **Figure 1** ci-après.

**Pour tout renseignement, contacter notre Service Technique & Commercial**  
Téléphone: 46.15.55.77 -Télécopie: 46.15.55.81